



 **Artamed GmbH**  
**Autorisierter Medit-Partner**

**MEDIT *i700* wireless**





# Magie zum Anfassen

*Holen Sie sich die Power, um Ihre Praxis auf die nächste Stufe zu heben!*

# Die bewährte Technologie des *i700*, und mehr

Immer noch derselbe superschnelle, leichte und präzise *i700*. Aber jetzt kabellos.



## Keine Kabel mehr

Frei von Kabeln ist das Scannen in jedem Winkel bequem. Scannen Sie proximale Bereiche mühelos und ohne Bewegungseinschränkungen.



## Schnell, präzise. Verbunden

Scangeschwindigkeit von bis zu 70 FPS. Genießen Sie die hohe Geschwindigkeit des *i700* kabellos und einwandfrei.



## Batteriebetrieben und dennoch leicht

Hervorragende Gewichtsverteilung, auch mit eingesetzter Batterie, für zusätzlichen Komfort.

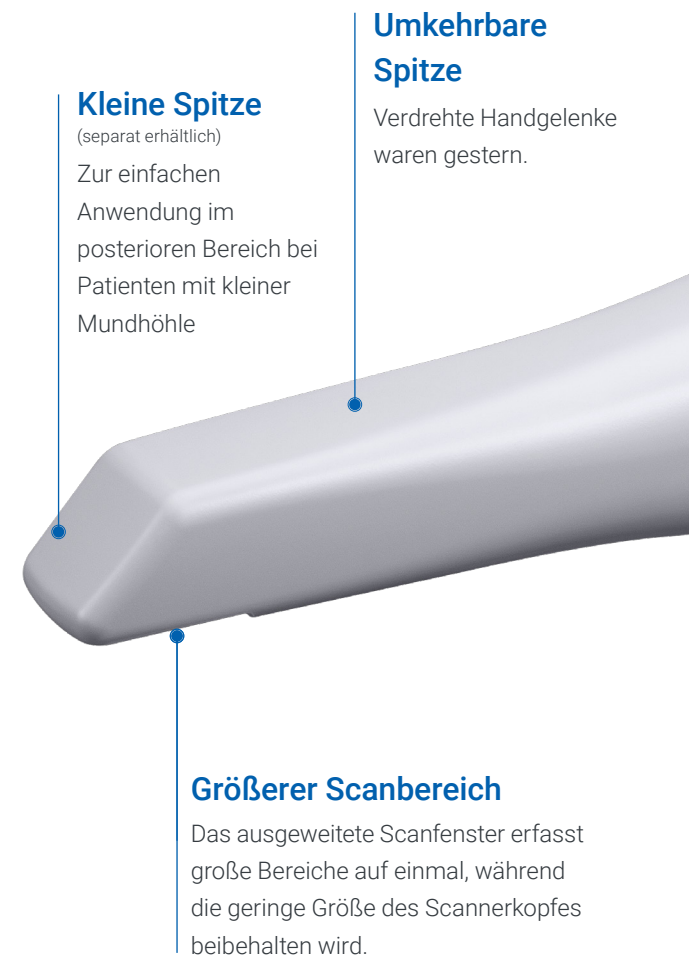


## Leistungsstarke Hardware trifft vielseitige Software

Optimiert für Komfort. Nicht nur in Bezug auf die Hardware, sondern auch auf die Software. *i700* wireless, vollgepackt mit der neuesten MEDIT-Technologie.

\*Bilder pro Sekunde: Anzahl der pro Sekunde aufgenommenen Scan-Daten-Bilder.

- Genauigkeit (Ganzkieferscan):  $10.9 \mu\text{m} \pm 0.98$
- Bis zu 70 FPS

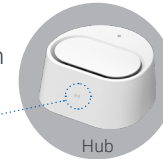


### Fernsteuerung

Überprüfen Sie die Scandaten bequem vom Scanner aus und verhindern Sie so Kreuzkontamination

### 60 GHz Kabellos-Technologie

Für kabellose Hochgeschwindigkeitsverbindungen



### Batterie

Scannen Sie bis zu 30 Fälle mit 1 Batterie\*

### Leicht und hervorragend ausbalanciert

Für stabile, komfortable Anwendung

### UV-C LED-Sterilisation

Geringeres Risiko einer Kontamination im Inneren des Handstücks

### Automatische Kalibrierung

Automatische Methode macht die Kalibrierung zu einem Kinderspiel



Auto Calibration Tool  
(separat erhältlich)

Wenn das Kabel des Scanners verschwindet, verschwinden auch die Einschränkungen bei den Scanbewegungen. Die verstärkte Stoßfestigkeit minimiert Schäden durch versehentliches Herunterfallen. Das Gewicht ausbalancierende Design des *i700* sorgt für ein stabiles, komfortables Scan-Erlebnis.

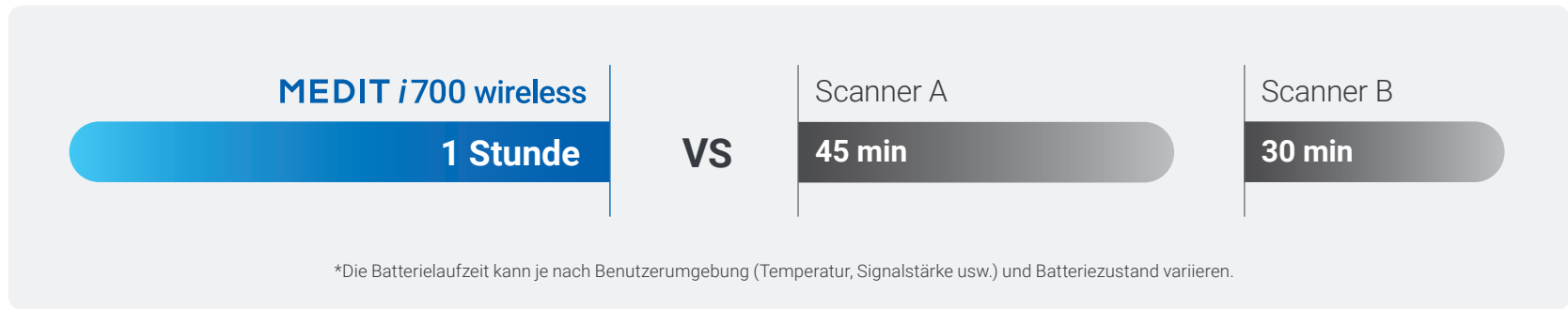
\*Die Leistung kann je nach Einsatzbedingungen variieren.



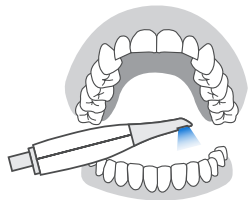


**Die beste  
Akkulaufzeit  
aller Zeiten**

# 1 Stunde kontinuierliches Scannen, bis zu 8 Stunden im Standby-Modus



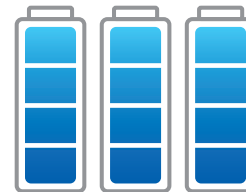
**Ganztägig scannen** mit nur **einer Batterie**. Scannen Sie den ganzen Tag, ohne sich um das Aufladen kümmern zu müssen.



Oberkiefer + Unterkiefer + Okklusion  
Scanzeit von ca.  
**2 Minuten\***



bis zu **30 Fälle**  
scannen mit 1  
Batterie



Bis zu **90 Fälle**  
mit den 3  
mitgelieferten  
Batterien



Die intelligente Funktion zur Energieverwaltung schaltet das Gerät automatisch in den Ruhemodus, wenn es nicht benutzt wird, und hält so bis zu 8 Stunden. Es dauert nur wenige Sekunden, um das Gerät wieder zu aktivieren und scanbereit zu machen.



Wenn Sie alle 3 mitgelieferten Batterien verbraucht haben, schließen Sie einfach das Stromkabel an und benutzen Sie das Gerät weiter

\*Die Leistung kann je nach Einsatzbedingungen variieren.

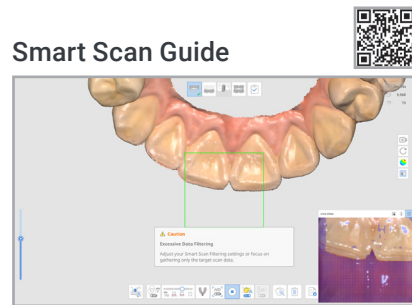
# Magisches Scannen, so einfach wie nie



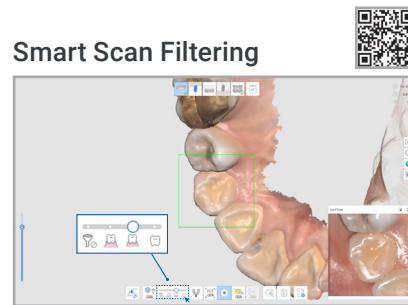


Erleben Sie erstaunliche digitale Zahnmedizin mit **Medit Scan for Clinics**. Unsere hochmoderne Softwaretechnologie macht das Scannen für Sie noch bequemer.

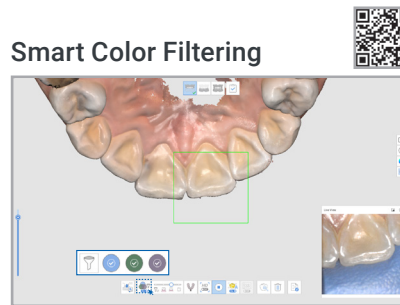
## Zur Scan-Unterstützung



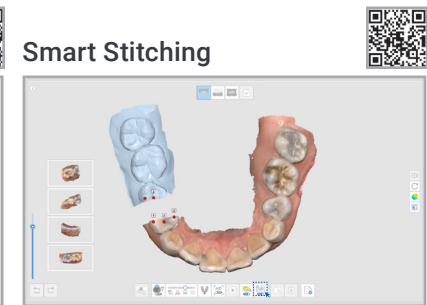
Die verstärkte Benutzerführung bietet Hilfe bei Anomalien, die während des Scannens entdeckt werden.



Verbesserte A.I.-Filterleistung. Vereinfachen Sie den Scanvorgang, indem Sie Weichgewebe wie Lippen, Wangen und Zunge herausfiltern.

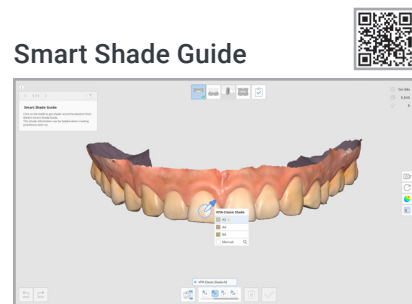


Filtert registrierte Farben, wie z.B. die Farbe von medizinischen Handschuhen, automatisch während des Scanvorgangs.



Scannen mit eigener Scanstrategie. Fragmentierte Scandaten werden anhand von automatisch erkannten gemeinsamen Bereichen zusammengefügt.

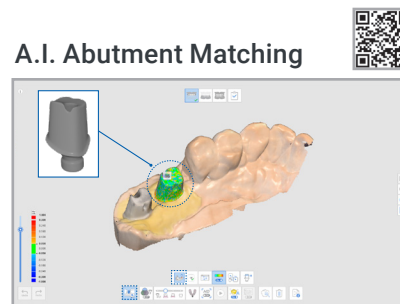
## Für noch präzisere und genauere Scandaten



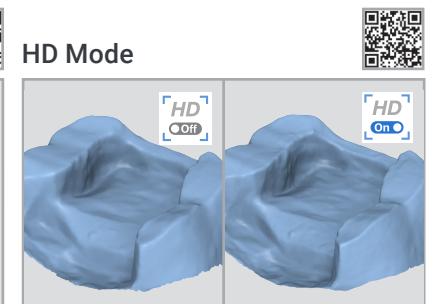
Erkennt anhand der Scandaten automatisch die am besten passende Farbe und schlägt diese vor.



Stellt präzise Scankörperdaten in schwer zu scannenden Bereichen sicher, z. B. im posterioren Bereich.



Sorgt für fehlerfreie Daten in schwer zu scannenden Situationen.



Mit dem verbesserten HD-Modus erhalten Sie ein schärferes Scanbild, auch um Ränder herum.

# Medit Link

Beginnen Sie die Datenverwaltung in Ihrer Klinik mit **Medit Link**.

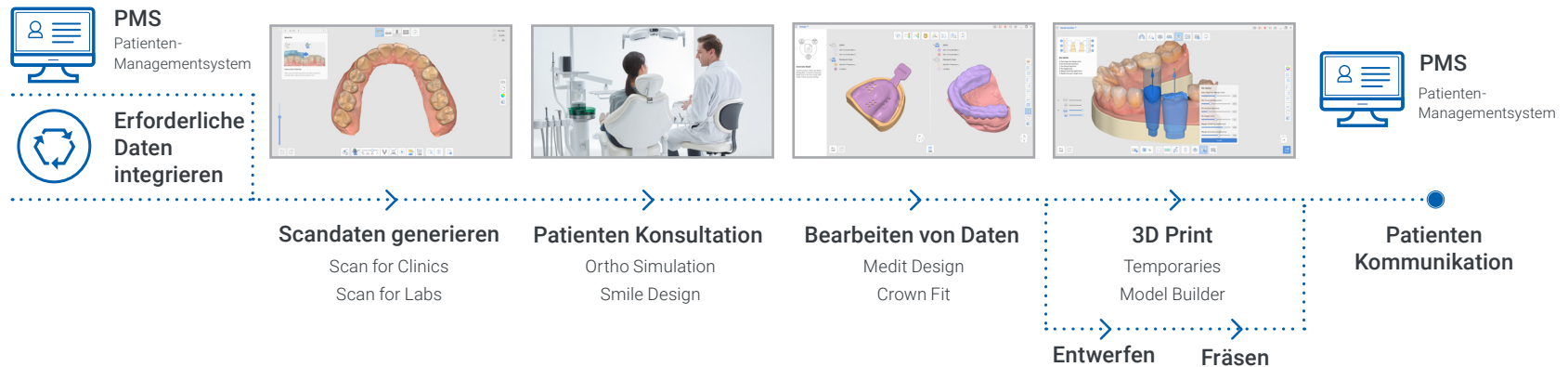


Sie können Scandaten zusammen mit Patientinformationen im elektronischen Krankenblattprogramm erstellen, verwalten und sie mit individuell angepasster Behandlung durch verschiedene Arbeitsabläufe verknüpfen. Die verschiedenen Apps der Medit Link App Box tragen zu einem höheren Standard der Beratung bei, der für die Patienten leichter zu verstehen ist.

Der Cloud-Speicher von Medit Link verschlüsselt und speichert alle Daten für einen zuverlässigen Schutz vor Viren- und Ransomware-Angriffen. Außerdem ermöglicht er den Datenaustausch und die Kommunikation in Echtzeit zwischen Zahnärzten, Patienten und Labortechnikern jederzeit und überall auf einem Computer mit Internetanschluss.

# Digitale Zahnmedizin mit **Medit Link & Medit Apps**

Digitalisieren Sie Ihre Behandlung mit Medit Link



## Benutzen Sie Ihre Scandaten für vieles mehr

Mit dem Medit i700 wireless erfasste Scandaten können über Medit Link in den Workflow verschiedener Dienstleister eingebunden werden. Die Daten können auch mit jeder Software benutzt werden, die Standard-3D-Formate wie STL, PLY und OBJ öffnen kann. Und die Vielfalt der Anwendungsmöglichkeiten unseres offenen Systems nimmt mit jedem Update zu.

### Was Sie in Medit Link schon heute realisieren können:

Aligner-Schienen | Kronen und Brücken | implantatgetragene Restaurationen | Voll- und Teilprothesen | Kieferorthopädie | chirurgische Implantatschablonen  
Schlafapnoe-Geräte | Dentalmodelle | 3D-Druck...

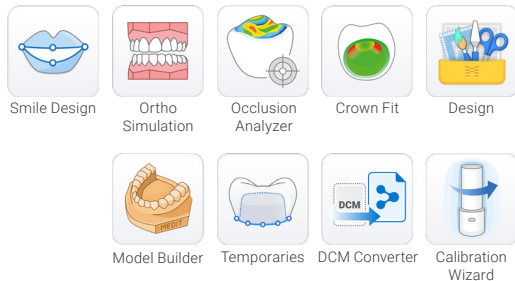


### Medit Apps

Die Medit-Apps führen schnell in digitale Arbeitsabläufe, unter Verwendung von Scandaten, ein und helfen Ihnen, diese in einer Vielzahl von Fällen zu benutzen. Sie können Daten analysieren, Restaurationen und Modelle erstellen und auf einfachste Weise mit Ihren Patienten kommunizieren. Mit Medit Apps können Sie am Behandlungsplatz noch viel mehr tun, z.B. Schienen, Provisorien, Brücken, u.v.m. entwerfen! Übrigens müssen Sie weder einen Medit-Scanner besitzen noch eine hohe Jahresgebühr zahlen, um von unserem Medit Ecosystem zu profitieren. Es steht ihnen buchstäblich frei, die digitale Zahnmedizin mit Medit Apps zu genießen.

→ Siehe nächste Seite: Das **Medit Ecosystem**

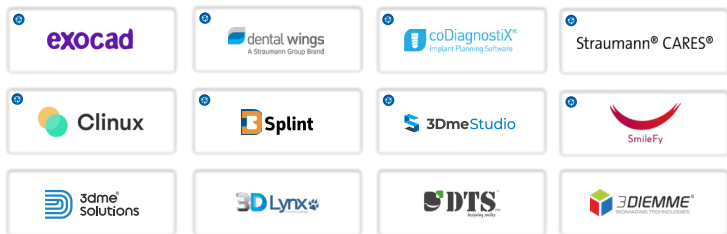
## Medit Apps



## Practice Management & Imaging



## Dental CAD & Smile Design



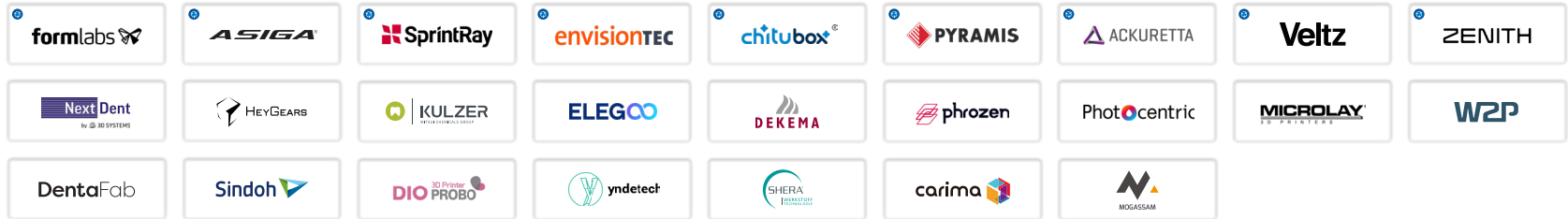
## Sleep Apnea



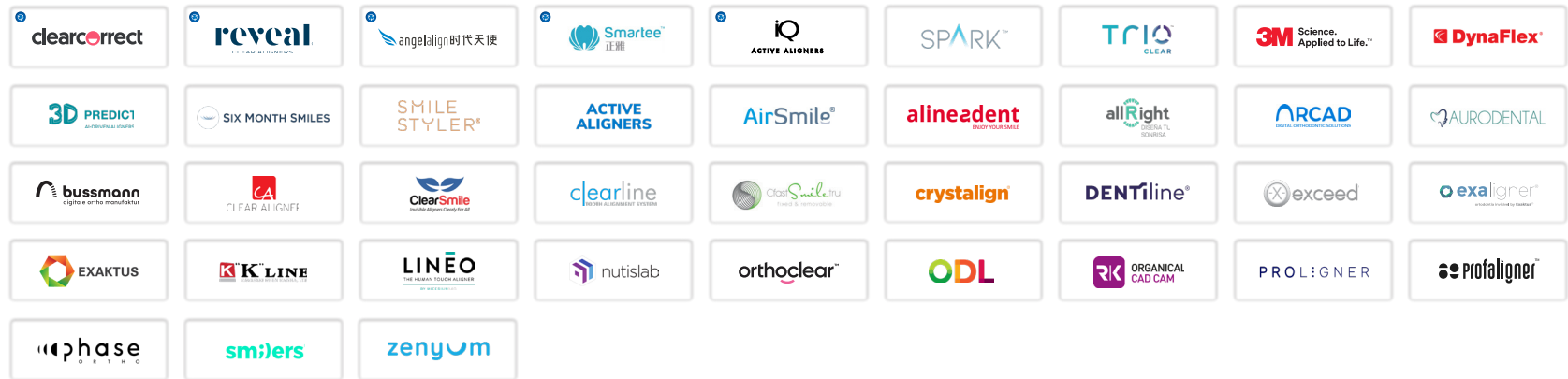
**MEDIT Link**  
Medit Ecosystem

 Integration

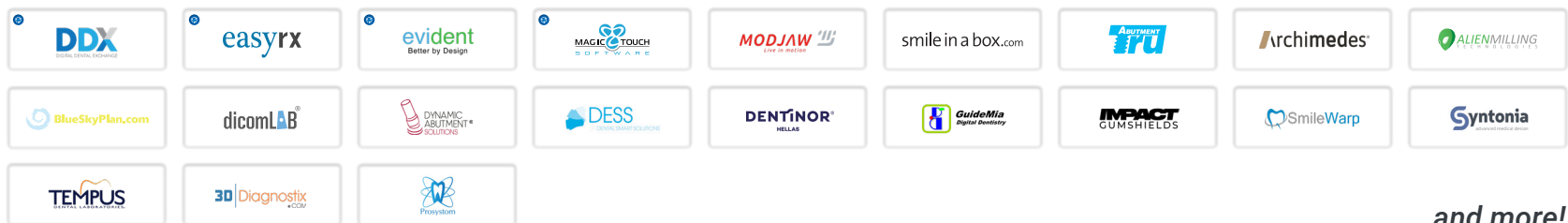
## 3D Printers



## Clear Aligners



## Others



...and more!



# Spezifikationen

Kategorie		Medit i700 wireless
Scan-Technologie	Scan-Geschwindigkeit	Bis zu 70 FPS
	Bildgebende Technologie	3D-in-motion-Videotechnologie   3D-Vollfarb-Streaming-Aufnahme
	LED-Quelle	LED
	Anti-Beschlag-Technologie	Adaptiver Anti-Beschlag
Genauigkeit	Ganzkieferscan	10.9µm ± 0.98
Handstück	Abmessungen	313 x 44 x 47.4 mm
	Gesamtgewicht	328 g (Einschließlich Batterie, Spitze)
Spitze	Größe der Spitze	22.5 x 17.1 mm
	Scanbereich	15 x 13 mm
	Autoklavierbar	150 Mal autoklavieren 121° 30 Min. (Schwerkraft-Typ) 134° 4 Min. (Vor-Vakuum-Typ) 135° 10 Min. (Schwerkraft-Typ)
	180° wendbare Spitze	Ja
Spezieller Modus	Fernbedienungsmodus	Ja
	UV-C-Desinfektion	Ja
Konnektivität		Drahtlos USB 3.1 Gen1 (Wireless Empfänger)

Bitte scannen Sie den QR-Code für die aktuellen Systemanforderungen.>>



## Über uns

Medit ist spezialisiert auf 3D-Messungen und CAD/CAM-Lösungen für Zahnkliniken und -labore, einschließlich intraoraler Scanner, die auf der eigenen patentierten Spitzentechnologie basieren. Wir entwickeln auch Plattformlösungen für die digitale Zahnmedizin, die kollaborative Arbeitsabläufe unterstützen. Darüber hinaus bietet die Solutionix-Linie 3D-Scanner und Software für den industriellen Markt. Unser Ziel ist es, innovative Technologien und Produkte von höchster Qualität anzubieten, um ein gemeinsames Wachstum für alle Partner zu gewährleisten

## Unsere Medit-Gemeinschaft

Kontinuierliches Feedback, Vorschläge für neue Behandlungsabläufe und aktive Diskussionen. Von heißen Debatten bis hin zu lustigen Chats ist die Medit-Gemeinschaft mit unseren leidenschaftlichen Kunden immer lebendig. Kollegen aus der ganzen Welt unterstützen und helfen einander aktiv und heißen neue Kollegen in der digitalen Zahnmedizin herzlich willkommen.

Scannen Sie den QR-Code unten, um Mitglied zu werden!

Medit und seine Gemeinschaft von Kollegen unterstützen Sie und wünschen Ihnen viel Glück auf Ihrer neuen Reise in die digitale Zahnmedizin.



Benutzergruppe



Medit-Akademie



Hilfe-Center



Artamed GmbH

Ihr zuverlässiger Partner, wenn es um Dental-Systeme geht!

Seit 2019 gibt es Artamed nun auch in Wien.

Als Marktführer für den Vertrieb von CAD/CAM-Systeme, CNC-Fräsmaschinen, 3D-Scanner und 3D-Drucker im dentalen Bereich verfügen wir über langjährige Erfahrung und hohe Expertise.

Dadurch ist es uns möglich, unsere Kund:innen bestmöglich zu unterstützen: nicht nur mit hervorragenden Produkten, sondern auch mit entsprechenden Schulungen, Support und After-Sales-Service.

Reden Sie mit uns und überzeugen Sie sich selbst!

Simmeringer Hauptstraße 120/1/5  
1110 Wien, Österreich  
+43 (0) 1 99 72 747



[www.artamed.at](http://www.artamed.at)