



Artamed GmbH

Autorisierter Medit-Partner

MEDIT *i600*







Digitale Zahnmedizin direkt an Ihren Fingerspitzen

Überwältigen- des Scan- Erlebnis

Leicht,

245g Federgewicht mit verbessertem Griff für mehr Komfort.

Reibungslos,

Verbesserte Geschwindigkeit und optimal gescannte Bilder sorgen für ein reibungsloseres Scan-Erlebnis.

Lebensecht,

Überträgt optisch makellose Scandaten über das neue optische System, das im Medit i700 verwendet wird.

Das Gehirn des *i700* mit einem Hauch von Farbe

Superpräzise, Superleicht, Superleichtgängig.

Der digitale Arbeitsablauf beginnt mit genauen Daten. Der Medit i600 erfasst präzise Daten für eine mühelose digitale Zahnmedizin.

*Hohe Präzision

Genauigkeit (Ganzkieferscan): $10.9 \mu\text{m} \pm 0.98$

*Erfasst genaue Scandaten vom anterioren Bereich bis hin zur Okklusionsfläche

Der Einfachste. Der Leichteste.

Übernehmen Sie die volle Kontrolle über Ihr Scannen mit nur einem Knopf. Keine Notwendigkeit für zahlreiche Kabel und Adapter! Einfaches Plug & Scan (Anschließen und Scannen) mit einem einzigen Kabel für die direkte Verbindung mit einem PC.



180° Umkehrbare Spitze



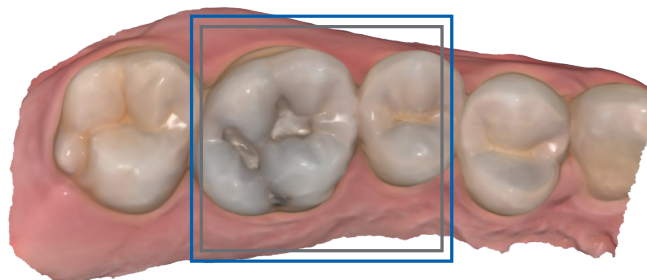
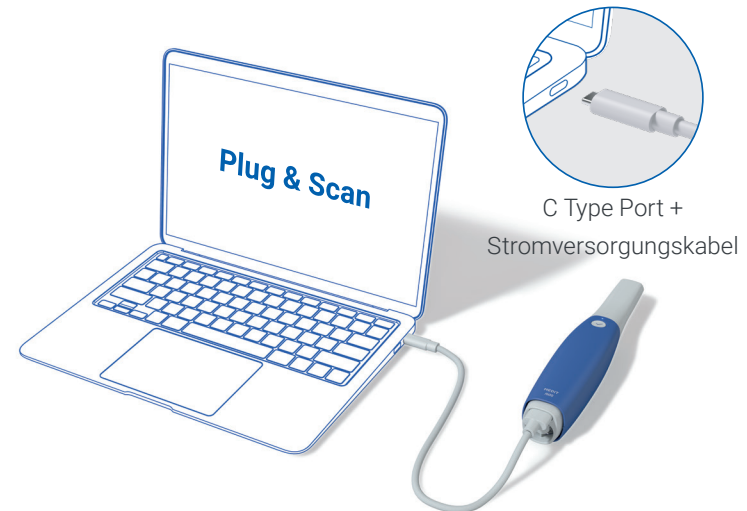
Scan-Start-Knopf



Abnehmbares Kabel

Alles leicht gemacht

Der Medit *i600* kann mit nur einem Kabel direkt an den PC angeschlossen werden, wodurch die Beschränkungen durch kabelgebundene Geräte zwischen Behandlungsstühlen und Praxen aufgehoben werden und eine breitere Palette von Behandlungen mit Scannern möglich ist.



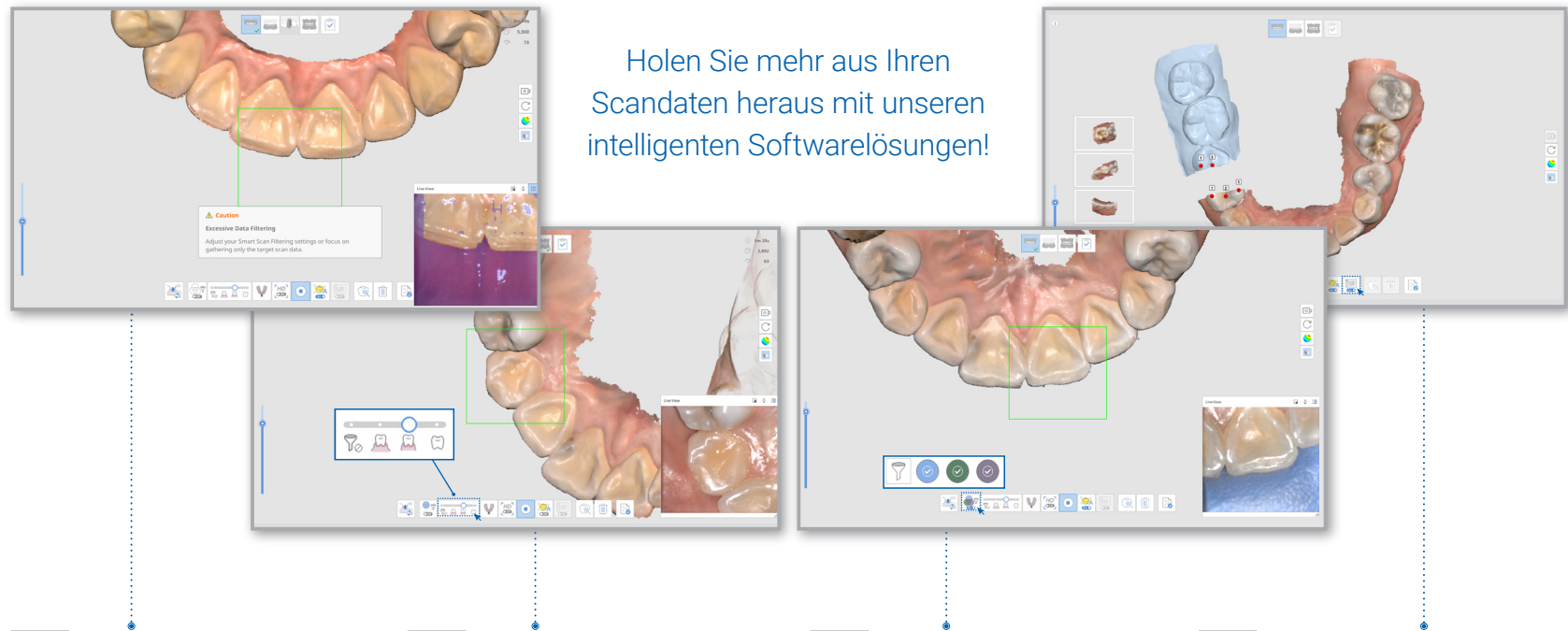
Größerer Scanbereich (im Vergleich zum *i500*)

Ein größerer Scanbereich (15x13mm) erfasst mehr auf einen Schlag und macht das Scannen noch komfortabler.

i600 *i500*

Einfacheres Scannen

Erleben Sie eine faszinierende digitalisierte Datenerfassung mit **Medit Scan for Clinics**. Unsere hochmoderne Softwaretechnologie macht das Scannen für Sie noch bequemer.



Smart Scan Guide

Eine verstärkte Benutzerführung bietet Hilfe bei Abnormalitäten, die während des Scannens entdeckt werden.



Smart Scan Filtering

Die verbesserte KI-Filterleistung erleichtert den Scanvorgang, indem Weichgewebe wie Lippen, Wangen und Zunge herausgefiltert werden.



Smart Color Filtering

Filtert automatisch registrierte Farbe, wie z.B. die Farbe von medizinischen Handschuhen, beim Scannen.



Smart Stitching

Fragmentierte Scandaten werden mit dem automatisch erkannten gemeinsamen Bereich abgeglichen.

Erhöhte Patientenzufriedenheit

Behandlung mit genauen Daten trägt zur Verbesserung der Behandlungszufriedenheit bei. Die Konsultation mit 3D-Bildern und den verschiedenen Anwendungen von Medit steigert ebenfalls die Zufriedenheit mit der gesamten zahnmedizinischen Behandlung.

Mehr erledigen am Behandlungsstuhl

Machen Sie sich nie wieder Sorgen über die zusätzlichen Kosten für die Verwendung komplexer Programme und Systeme! Die Vielfalt der Medit Apps macht die Behandlung leichter, einfacher, und müheloser!



Für jede Klinik und Praxis

Ganz gleich, ob Sie ein Anfänger in der digitalen Zahnmedizin sind oder einen zusätzlichen Scanner anschaffen möchten, der *i600* ist der perfekte Partner für Sie.



MEDIT i600

Spezifikationen

Kategorie		Medit i600
Scantechnologie	Scan-Geschwindigkeit	Bis zu 35 FPS
	Bildgebende Technologie	3D-In-Motion-Video-Technologie 3D-Vollfarb-Streaming-Erfassung
	LED Quelle	LED
	Anti-Fogging Technology	Adaptiver Anti-Beschlag
Genauigkeit	Ganzkiefer	10.9µm ± 0.98
Handstück	Abmessungen	248 x 44 x 47.4 mm
	Gesamtgewicht	245 g
Spitze	Größe der Spitze	22.2 x 15.9 mm
	Scanbereich	15 x 13 mm
	Autoklavierbar	Autoklavierbar bis zu 100-mal 121°C 30 mins 134°C 4 mins (Vorvakuum-Typ) 135°C 10 mins (Schwerkraft-Typ)
	Umkehrbare Spitze	Ja
Spezial-Modus	Fernbedienungsmodus	Nein
	UV-C Desinfektion	Nein
Konnektivität		USB 3.1 Gen1

- Die Leistung kann je nach PC-Spezifikationen variieren
- Genauigkeitstest des i600-Scanners von Medit R&D
- Aufsatz für 150 Autoklavierzyklen separat erhältlich



Bitte scannen Sie den QR-Code für die aktuellen Systemanforderungen.>>

Über uns

Medit ist spezialisiert auf 3D-Messungen und CAD/CAM-Lösungen für Zahnkliniken und Labore, einschließlich Intraoralscannern, die auf der eigenen patentierten Spitzentechnologie basieren. Wir entwickeln auch Plattformlösungen für die digitale Zahnmedizin, die kollaborative Arbeitsabläufe unterstützen. Darüber hinaus bietet die Solutionix-Reihe 3D Scanner und Software für den industriellen Markt. Unser Ziel ist es, innovative Technologien und Produkte von höchster Qualität anzubieten, um ein gemeinsames Wachstum für alle Partner zu gewährleisten

Unsere Medit Gemeinschaft

Kontinuierliches Feedback, Vorschläge für neue Behandlungsabläufe und aktive Diskussionen. Ob heiße Debatten oder unterhaltsame Chats – die Medit Gemeinschaft ist immer lebendig mit unseren leidenschaftlichen Kunden. Kollegen aus aller Welt unterstützen und helfen sich gegenseitig und heißen neue Kollegen in der digitalen Zahnmedizin herzlich willkommen.

Scannen den QR-Code um teilzunehmen!

Medit and seine Kollegengemeinschaft unterstützen Sie und wünschen Ihnen viel Glück auf Ihrem neuen Weg in die digitale Zahnmedizin.



Benutzergruppe



Medit-Akademie



Hilfe-Center

Artamed GmbH

Ihr zuverlässiger Partner, wenn es um Dental-Systeme geht!

Seit 2019 gibt es Artamed nun auch in Wien.

Als Marktführer für den Vertrieb von CAD/CAM-Systeme, CNC-Fräsmaschinen, 3D-Scanner und 3D-Drucker im dentalen Bereich verfügen wir über langjährige Erfahrung und hohe Expertise.

Dadurch ist es uns möglich, unsere Kund:innen bestmöglich zu unterstützen: nicht nur mit hervorragenden Produkten, sondern auch mit entsprechenden Schulungen, Support und After-Sales-Service.

Reden Sie mit uns und überzeugen Sie sich selbst!

Simmeringer Hauptstraße 120/1/5
1110 Wien, Österreich
+43 (0) 1 99 72 747

